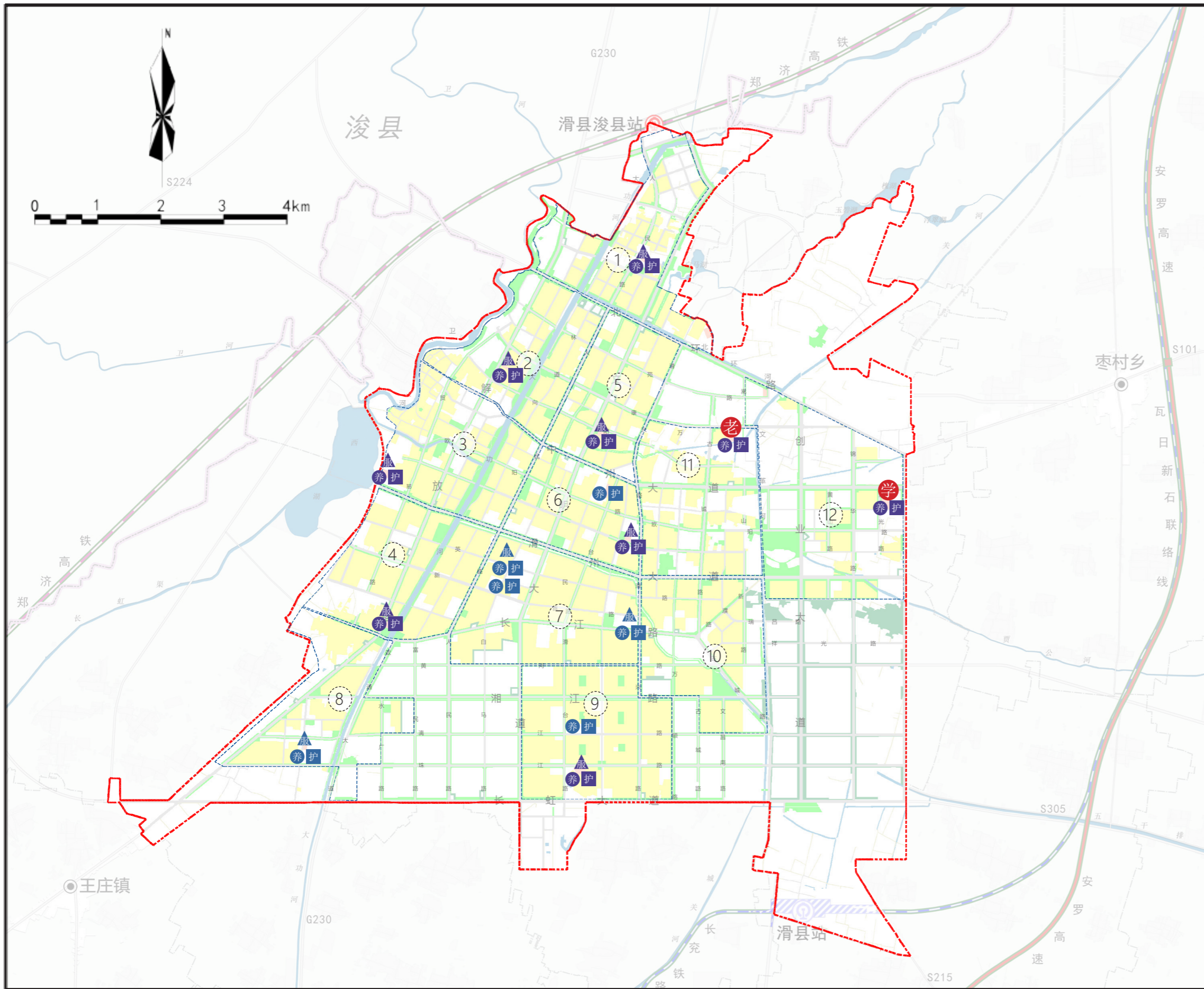
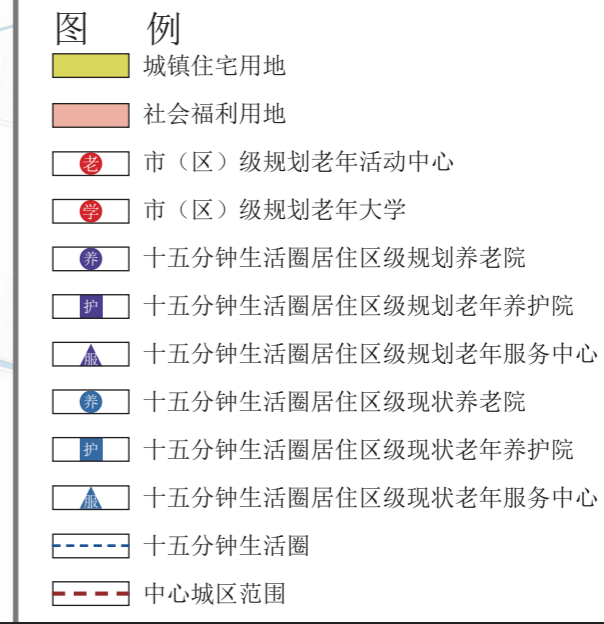


# 滑县城市养老服务设施专项规划 (2021-2035)

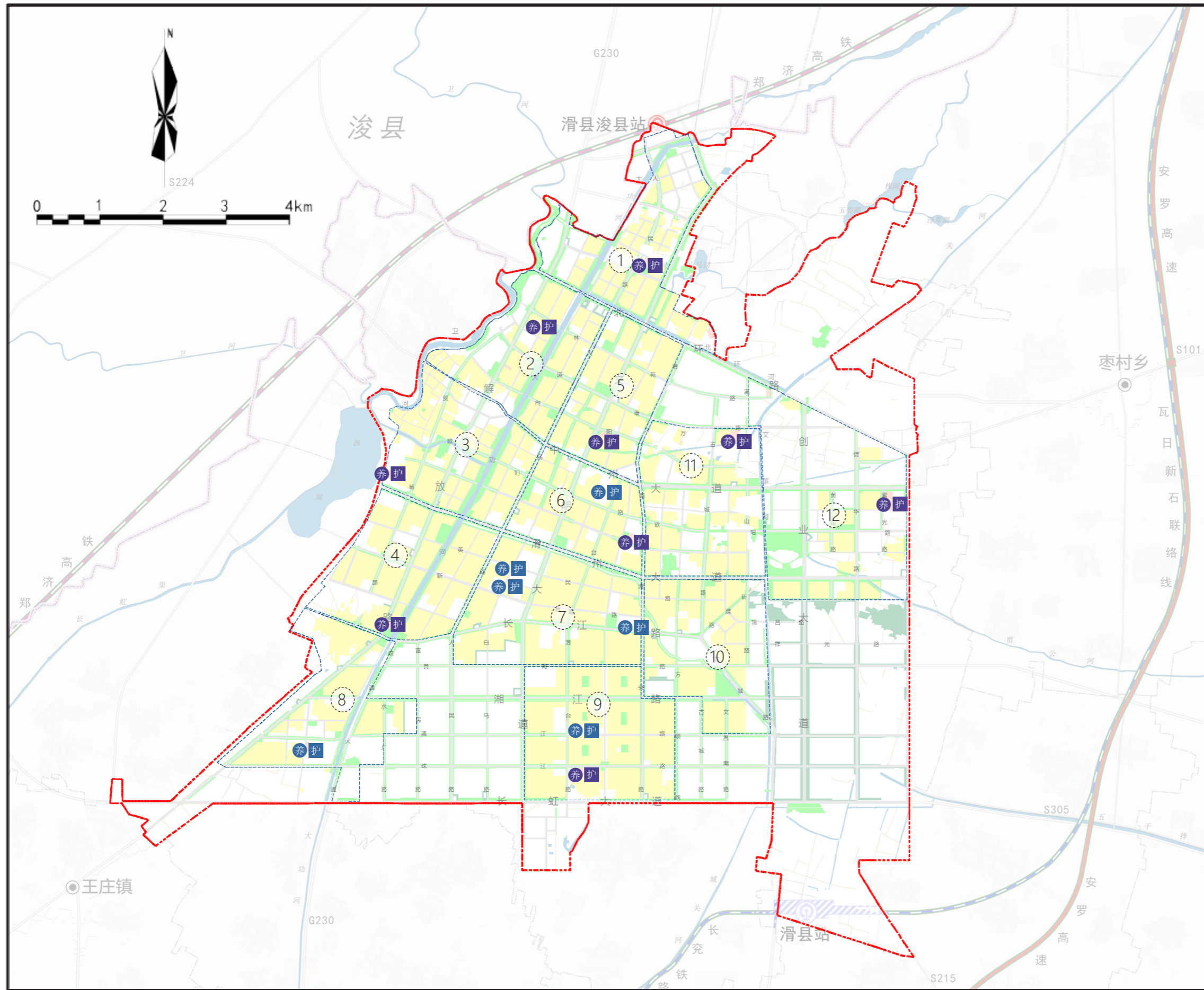


编号	养老服务设施名称	类型	规划			位置	用地性质	备注
			用地面积 (hm <sup>2</sup> )	总床位数	护理型床位数 (床)			
1	生活圈居住区1养老设施	养老院、老年养护院、老年服务中心	0.83	416	352	人民路北段路东	社会福利用地	新建
2	生活圈居住区2养老设施	养老院、老年养护院、老年服务中心	0.77	429	362	解放路与向阳路交叉口东北	社会福利用地(置换)	新建
3	生活圈居住区3养老设施	养老院、老年养护院、老年服务中心	2.13	927	782	滑州大道与西环路交叉口东北	社会福利用地	新建
4	生活圈居住区4养老设施	养老院、老年养护院、老年服务中心	1.40	700	591	解放路与长江路交叉口东北	社会福利用地	新建
5	生活圈居住区5养老设施	养老院、老年养护院、老年服务中心	1.27	636	537	文明大道与向阳路交叉口东南	社会福利用地(置换)	新建
6	生活圈居住区6养老设施(现状滑县老年公寓)	养老院、老年养护院	0.51	135	81	中州大道与潜台路交叉口西南	社会福利用地	保留
11	生活圈居住区6养老设施	养老院、老年养护院、老年服务中心	1.33	664	561	滑兴路与欧环路交叉口西南	社会福利用地	新建
7	生活圈居住区7养老设施(现状夕阳红养老院)	养老院、老年养护院、老年服务中心	1.38	130	70	英民路与人民路交叉口东南	社会福利用地	保留
8	生活圈居住区7养老设施(现状滑县立志中医医院)	养老院、老年养护院	0.14	80	0	道口镇新区体育场西侧	医疗卫生用地	保留
9	生活圈居住区7养老设施(现状滑县新城老年公寓)	养老院、老年养护院、老年服务中心	0.22	120	4	长江路与滑兴路路口西北角	医疗卫生用地	保留
10	生活圈居住区8养老设施(现状小铺乡区域养老服务中心)	养老院、老年养护院、老年服务中心	0.84	64	43	漓江路与大功河西路交叉口西南	社会福利用地	保留
12	生活圈居住区9养老设施(现状滑县新区老年养护院)	养老院、老年养护院	0.19	105	35	滑台路与漓江路交叉口东北	医疗卫生用地	保留
13	生活圈居住区9养老设施	养老院、老年养护院、老年服务中心	1.92	962	812	珠台路与滑台路交叉口东南	社会福利用地(置换)	新建
14	生活圈居住区10养老设施	-	-	-	-	-	-	统筹
15	生活圈居住区11养老设施	老年活动中心、养老院、老年养护院	3.00	485	410	道康路南嵩山路西道滑沟北侧	社会福利用地(置换)	新建
16	生活圈居住区12养老设施	老年大学、养老院、老年养护院	3.79	996	840	中州大道与紫光路交叉口东南	社会福利用地	新建
合计			19.73	6850	5480			

备注：养老服务设施用地共 19.73 公顷，其中社会福利用地 19.18 公顷，医疗卫生用地 0.55 公顷。



# 滑县城市养老服务设施专项规划 (2021-2035)



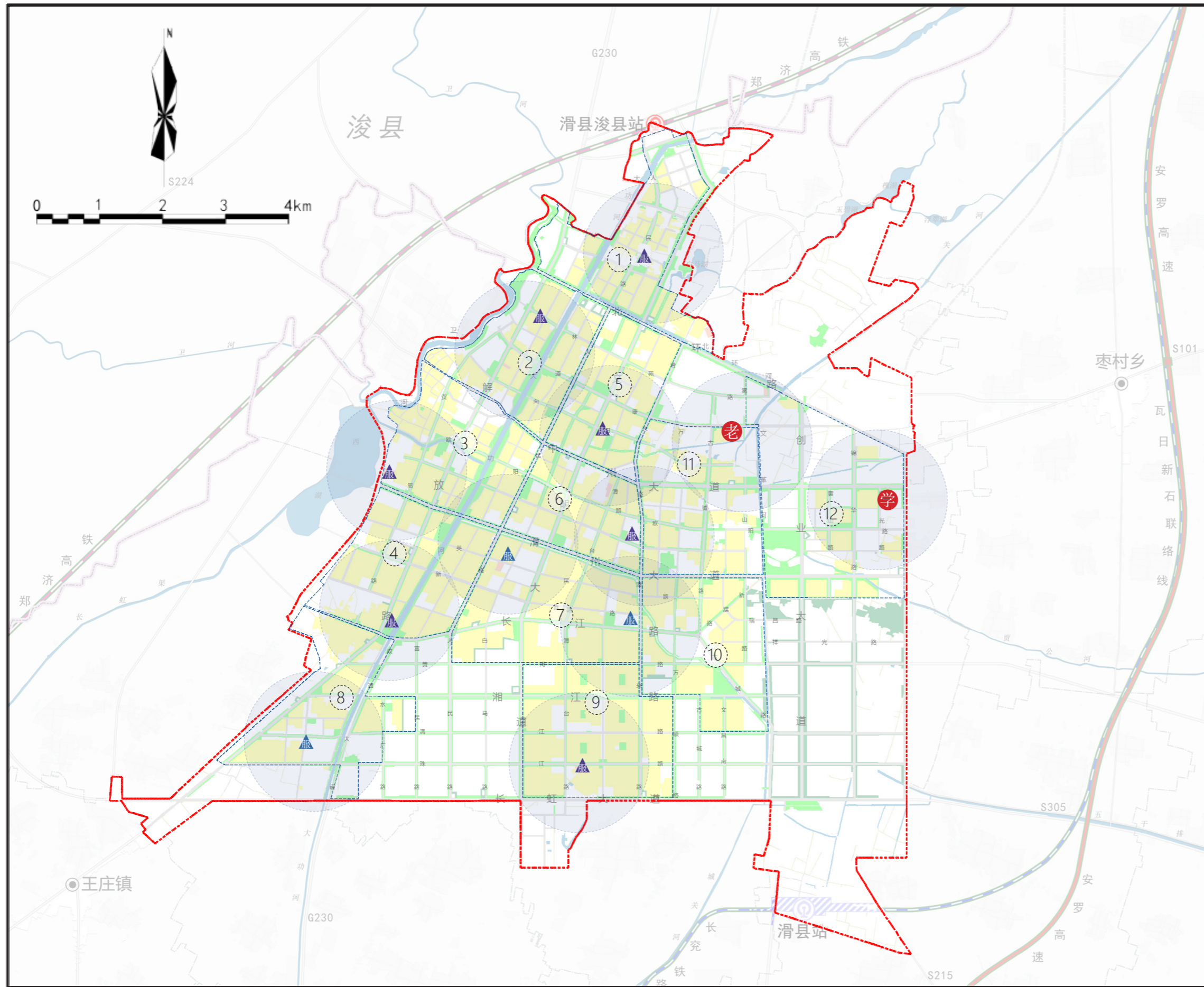
编号	机构养老设施名称	类型	规划			位置	用地性质	备注
			用地面积 (hm <sup>2</sup> )	总床位数 (床)	护理型床位数 (床)			
1	生活圈居住区1养老设施	养老院、老年养护院	0.83	416	352	人民路北段路东	社会福利用地	新建
2	生活圈居住区2养老设施		0.77	429	362	解放路与向阳路交叉口东北	社会福利用地(置换)	新建
3	生活圈居住区3养老设施		2.13	927	782	滑州大道与西环路交叉口东北	社会福利用地	新建
4	生活圈居住区4养老设施		1.40	700	591	解放路与长江路交叉口东北	社会福利用地	新建
5	生活圈居住区5养老设施		1.27	636	537	文明大道与向阳路交叉口东南	社会福利用地(置换)	新建
6	养老设施(现状滑县老年公寓)		0.51	135	81	中州大道与滑台路交叉口西南	社会福利用地	保留
7	养老设施		1.33	664	561	滑兴路与欧阳光路交叉口西南	社会福利用地	新建
8	养老设施(现状夕阳红养老院)		1.38	130	70	英民路与人民路交叉口东南	社会福利用地	保留
9	养老设施(现状滑县志中医医院)		0.14	80	0	道口镇新区体育场西侧	医疗卫生用地	保留
10	养老设施(滑县新城老年公寓)		0.22	120	4	长江路与滑兴路口西北角	医疗卫生用地	保留
11	养老设施(现状小铺乡区域养老服务服务中心)		0.84	64	43	漓江路与大功河西路交叉口西南	社会福利用地	保留
12	养老设施(现状滑县新区老年养护院)		0.19	105	35	滑台路与漓江路交叉口东北	医疗卫生用地	保留
13	养老设施		1.92	962	812	珠江路与滑台路交叉口东南	社会福利用地(置换)	新建
14	养老设施		3.00	485	410	道康路南嵩山路西道滑沟北侧	社会福利用地(置换)	新建
15	养老设施		3.79	996	840	中州大道与紫光路交叉口东南	社会福利用地	新建
合计			19.73	6850	5480			

备注：养老服务设施用地共19.73公顷，其中社会福利用地19.18公顷，医疗卫生用地0.55公顷。

### 图例

- 城镇住宅用地
- 社会福利用地
- 十五分钟生活圈居住区级规划养老院
- 十五分钟生活圈居住区级规划老年养护院
- 十五分钟生活圈居住区级现状养老院
- 十五分钟生活圈居住区级现状老年养护院
- 十五分钟生活圈
- 中心城区范围

# 滑县城市养老服务设施专项规划 (2021-2035)

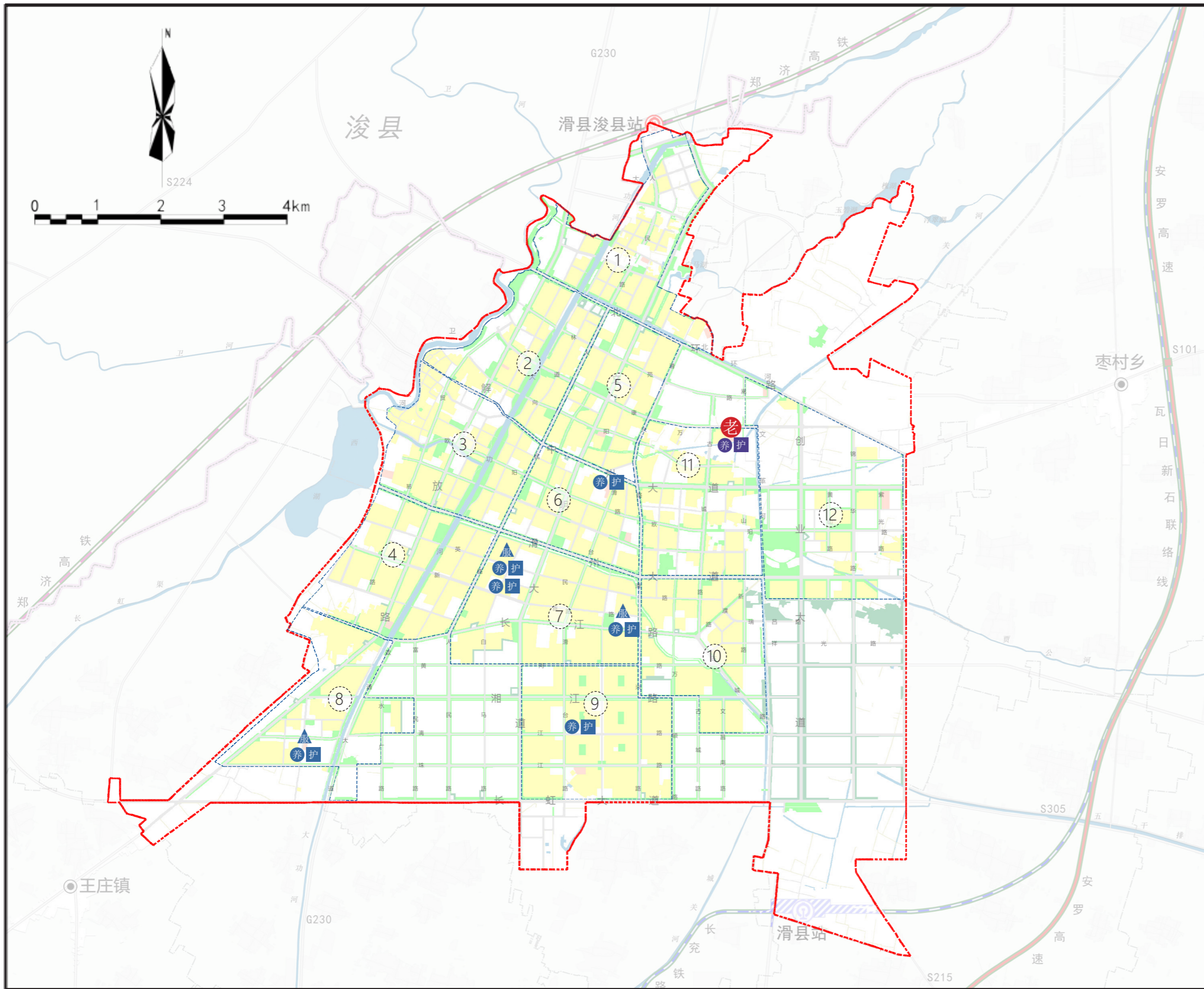


编号	老年人公共活动设施名称	级别	类型	位置	备注
1	生活圈居住区 11 养老设施	市(区)级	老年活动中心	道康路南嵩山路西道滑沟北侧	新建
2	生活圈居住区 12 养老设施		老年大学	中州大道与紫光路交叉口东南	新建
3	生活圈居住区 1 养老设施	十五分钟生活圈居住区级	老年服务中心	人民路北段路东	新建
4	生活圈居住区 2 养老设施			解放路与向阳路交叉口东北	新建
5	生活圈居住区 3 养老设施			滑州大道与西环路交叉口东北	新建
6	生活圈居住区 4 养老设施			解放路与长江路交叉口东北	新建
7	生活圈居住区 5 养老设施			文明大道与向阳路交叉口东南	新建
8	生活圈居住区 6 养老设施			滑兴路与欧阳路交叉口西南	新建
9	生活圈居住区 7 养老设施 (现状夕阳红养老院)			英民路与人民路交叉口东南	保留
10	生活圈居住区 7 养老设施 (滑县新城老年公寓)			长江路与滑兴路口西北角	保留
11	生活圈居住区 8 养老设施 (现状小铺乡区域养老服务中心)			漓江路与大功河西路交叉口西南	保留
12	生活圈居住区 9 养老设施			珠江路与滑台路交叉口东南	新建

图例

- 城镇住宅用地
- 社会福利用地
- 市(区)级规划老年活动中心
- 市(区)级规划老年大学
- 十五分钟生活圈居住区级规划老年服务中心
- 十五分钟生活圈居住区级现状老年服务中心
- 服务半径
- 十五分钟生活圈
- 中心城区范围

# 滑县城市养老服务设施专项规划 (2021-2035)



编号	养老服务设施名称	类型	规划			位置	用地性质	备注
			用地面积 (hm <sup>2</sup> )	总床位数 (床)	护理型床位数 (床)			
1	生活圈居住区6养老设施(现状滑县老年公寓)	养老院、老年养护院	0.51	135	81	中州大道与滑台路交叉口西南	社会福利用地	保留
2	生活圈居住区7养老设施(现状夕阳红养老院)	养老院、老年养护院、老年服务中心	1.38	130	70	英民路与人民路交叉口东南	社会福利用地	保留
6	生活圈居住区7养老设施(现状滑县立志中医医院)	养老院、老年养护院	0.14	80	0	道口镇新区体育场西侧	医疗卫生用地	保留
4	生活圈居住区7养老设施(滑县新城老年公寓)	养老院、老年养护院、老年服务中心	0.22	120	4	长江路与滑兴路口西北角	医疗卫生用地	保留
5	生活圈居住区8养老设施(现状小铺乡区域养老服务中心)	养老院、老年养护院、老年服务中心	0.84	64	43	漓江路与大功夫西路交叉口西南	社会福利用地	保留
6	生活圈居住区9养老设施(现状滑县新区老年养护院)	养老院、老年养护院	0.19	105	35	滑台路与漓江路交叉口东北	医疗卫生用地	保留
7	生活圈居住区11养老设施	老年活动中心、养老院、老年养护院	3.00	485	410	道康路南嵩山路西道滑沟北侧	社会福利用地(置换)	新建
合计			6.28	1119	643			

